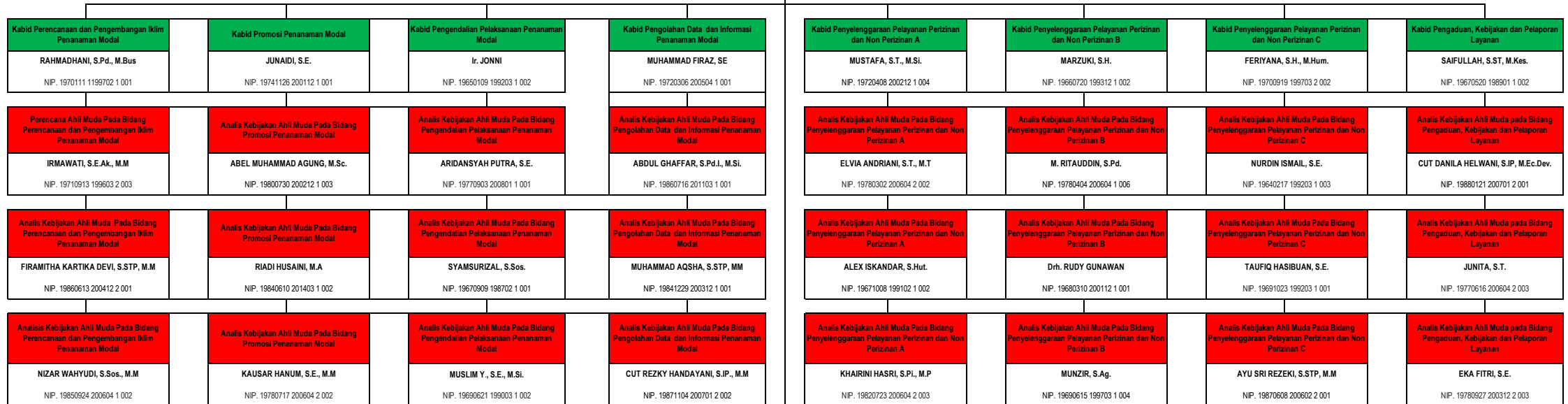


**STRUKTUR ORGANISASI  
DINAS PENANAMAN MODAL DAN PELAYANAN TERPADU SATU PINTU ACEH TAHUN 2022**

**KEPALA DPMPSTP ACEH**  
MARTHUNIS, S.T., D.E.A  
NIP. 19770805 200312 1 005

**SEKRETARIS**  
FAUZA MORISAN, S.E., M.Si.  
NIP. 19750316 200112 1 001

<b>Perencana Ahli Muda</b> ARISANDI, S.Kom. NIP. 19780403 200604 1 003	<b>Analisis Keuangan Pusat/Daerah Ahli Muda</b> IWAN PELITA KASIM, S.E., M.Si. NIP. 19690510 199403 2 006	<b>Kasubbag Umum dan Kepegawaian</b> CUT AIDAL FITRIATI, S.E. NIP. 19670125 198612 2 001
--	---	--



**Kepala UPTD Administrator KEK Arun Lhokseumawe**  
ZULKIFLI H., S.E.  
NIP. 19820224 200803 1 001

<b>Kasubbag Tata Usaha</b> IDA FITRIANI, S.T. NIP. 19750928 200112 2 002	<b>Kasi Pelayanan Fasilitas dan Pengendalian</b> JUFRIADI, S.PI., M.Si. NIP. 19790415 200604 1 001	<b>Kasi Perizinan dan Non Perizinan</b> SYUKRIYAH, S.T. NIP. 19770912 201003 2 001
--	--	--